

# Turnierprotokoll

Turnier: NBV Bezirksliga 3 5. Spieltag  
 Veranstalter: HMC Büttgen 3  
 Datum: 04.08.2019 Ort: 41564 Büttgen Olympiastraße 1  
 System: Abteilung 2 (Eternit) Turnierleiter: Donsbach, Heinrich BGod2

	Gruppe 1	Gruppe 2	Gruppe 3
Oberschiedsrichter:	Barth, Harald BGCW		
Schiedsrichter:	Horeis, Kai BGG		
Schiedsrichter:	Arenz, Heinz Josef BGod2		
Ers. Schiedsrichter:	Horeis, Claudia BGG		
Ers. Schiedsrichter:			

Auswechslungen:  
Keine

Strafen:  
Keine

Besondere Vorkommnisse  
H.J. Arenz BGod2 Abruch n. Rd. 2 aus gesundheitlichen Gründen.

Besonderheiten, Beschädigungen oder Fehler an den Bahnen  
Keine

Ausnahmen für Spieler/Innen  
6905 H. Donsbach Ausnahme: B

Ausnahmen DMV Sportordnung / int. Spielregeln  
Keine

Proteste / Entscheidung Jury (bei Bedarf ist ein Zusatzblatt zu fertigen)  
Keine

Bestätigung aller Oberschiedsrichter

Oberschiedsrichter: \_\_\_\_\_  
 Datum: 04.08.2019 Turnierleiter: \_\_\_\_\_

(Unterschriften liegen im Original vor).

Bad Godesberg Abt. 1		24.03.2019		
Rang	Verein	Schläge	Schnitt	Punkte
1.	HMC Büttgen 3	612	30,600	8
2.	MGC Bergisch Gladbach Gierath	622	31,100	6
3.	MSC Bad Godesberg 2	627	31,350	4
4.	1. BGC Wesseling 1975 1	634	31,700	2
5.	Kölner MC 1	663	33,150	0

## NBV Bezirksliga 3

### Vereinsmannschaften

Köln-Rath Abt. 1		14.04.2019		
Rang	Verein	Schläge	Schnitt	Punkte
1.	MGC Bergisch Gladbach Gierath	622	31,100	8
2.	MSC Bad Godesberg 2	635	31,750	6
3.	HMC Büttgen 3	642	32,100	4
4.	Kölner MC 1	654	32,700	2
5.	1. BGC Wesseling 1975 1	667	33,350	0

Tabelle nach dem 2. Spieltag				
Rang	Verein	Schläge	Schnitt	Punkte
1.	MGC Bergisch Gladbach Gierath	1244	31,100	14
2.	HMC Büttgen 3	1254	31,350	12
3.	MSC Bad Godesberg 2	1262	31,550	10
4.	1. BGC Wesseling 1975 1	1301	32,525	2
5.	Kölner MC 1	1317	32,925	2

Wesseling Abt. 2		05.05.2019		
Rang	Verein	Schläge	Schnitt	Punkte
1.	1. BGC Wesseling 1975 1	472	23,600	8
2.	HMC Büttgen 3	492	24,600	6
3.	MSC Bad Godesberg 2	528	26,400	4
4.	MGC Bergisch Gladbach Gierath	535	26,750	2
5.	Kölner MC 1	536	26,800	0

Tabelle nach dem 3. Spieltag				
Rang	Verein	Schläge	Schnitt	Punkte
1.	HMC Büttgen 3	1746	29,100	18
2.	MGC Bergisch Gladbach Gierath	1779	29,650	16
3.	MSC Bad Godesberg 2	1790	29,833	14
4.	1. BGC Wesseling 1975 1	1773	29,550	10
5.	Kölner MC 1	1853	30,883	2

Köln-Ehrenfeld Abt. 2		26.05.2019		
Rang	Verein	Schläge	Schnitt	Punkte
1.	1. BGC Wesseling 1975 1	482	24,100	8
2.	HMC Büttgen 3	507	25,350	6
3.	Kölner MC 1	512	25,600	4
4.	MGC Bergisch Gladbach Gierath	513	25,650	2
5.	MSC Bad Godesberg 2	546	27,300	0

Tabelle nach dem 4. Spieltag				
Rang	Verein	Schläge	Schnitt	Punkte
1.	HMC Büttgen 3	2253	28,163	24
2.	1. BGC Wesseling 1975 1	2255	28,188	18
3.	MGC Bergisch Gladbach Gierath	2292	28,650	18
4.	MSC Bad Godesberg 2	2336	29,200	14
5.	Kölner MC 1	2365	29,563	6

Büttgen Abt. 2		04.08.2019		
Rang	Verein	Schläge	Schnitt	Punkte
1.	HMC Büttgen 3	486	24,300	8
2.	1. BGC Wesseling 1975 1	489	24,450	6
3.	MSC Bad Godesberg 2	501	25,050	4
4.	MGC Bergisch Gladbach Gierath	527	26,350	2
5.	Kölner MC 1	530	26,500	0

Tabelle nach dem 5. Spieltag				
Rang	Verein	Schläge	Schnitt	Punkte
1.	HMC Büttgen 3	2739	27,390	32
2.	1. BGC Wesseling 1975 1	2744	27,440	24
3.	MGC Bergisch Gladbach Gierath	2819	28,190	20
4.	MSC Bad Godesberg 2	2837	28,370	18
5.	Kölner MC 1	2895	28,950	6

## Mannschaften / Einzelspieler

Grau hinterlegt = Streicher

1. HMC Büttgen 3							Punkte:	8
Name	Pass Nr.	Kategorie	Rd. 1	Rd. 2	Rd. 3	Rd. 4	Summe	Schnitt
<b>3. Vereinsmannschaft</b>								
Wehner, Tina	37252	Sw 1	33	25	21	26	105	26,250
Wehner, Svenja	37133	D	26	22	25	26	99	24,750
Hoefig, Hildegard	49067	Sw 2	26	31	25	26	108	27,000
Spies, Thomas	49066	Sm 1	20	24	22	22	88	22,000
Ring, Norbert	42965	Sm 2	27	27	26	26	106	26,500
Wehner, Thomas	27861	Sm 1	24	25	23	24	96	24,000
<b>Summe:</b>			<b>123</b>	<b>123</b>	<b>116</b>	<b>124</b>	<b>486</b>	<b>24,300</b>
<b>Einzelspieler/innen</b>								
Crass, Annegret	34693	Sw 2	25	26	34	27	112	28,000
Crass, Dieter	34521	Sm 2	38	27	30	24	119	29,750
Wilsch, Joachim	42963	Sm 2	27	39	29	26	121	30,250
<b>2. 1. BGC Wesseling 1975 1</b>								
							Punkte:	6
Name	Pass Nr.	Kategorie	Rd. 1	Rd. 2	Rd. 3	Rd. 4	Summe	Schnitt
<b>1. Vereinsmannschaft</b>								
Stötzer, Hans	31301	Sm 2	27	21	21	26	95	23,750
Haubeil, Reinhard	47485	Sm 2	27	24	31	24	106	26,500
Helmes, Anja	596	Sw 1	28	23	22	25	98	24,500
Barth, Harald	36395	Sm 1	30	22	26	21	99	24,750
Kirch, Manfred	29886	Sm 1	22	23	33	22	100	25,000
Ernst, Klaus	65927	Sm 1	25	28	29	31	113	28,250
<b>Summe:</b>			<b>129</b>	<b>113</b>	<b>129</b>	<b>118</b>	<b>489</b>	<b>24,450</b>
<b>Einzelspieler/innen</b>								
Ernst, Petra	67163	Sw 1	25	28	30	36	119	29,750
Peffer, Willi	34562	Sm 2	28	31	28	24	111	27,750
Stappenbeck, Ulrich	29997	Sm 1	19	25	22	24	90	22,500
<b>3. MSC Bad Godesberg 2</b>								
							Punkte:	4
Name	Pass Nr.	Kategorie	Rd. 1	Rd. 2	Rd. 3	Rd. 4	Summe	Schnitt
<b>2. Vereinsmannschaft</b>								
Hylak, Reinhild	26659	D	21	26	26	25	98	24,500
Hoffmann, Helmut	5093	Sm 2	37	34	39	35	145	36,250
Hartl, Matthias	49269	Sm 2	25	27	22	27	101	25,250
Donsbach, Heinrich	6905	Sm 2	25	25	24	30	104	26,000
Müller, Patrick	33774	H	22	22	22	27	93	23,250
Brunner, Ralf	46236	H	28	27	23	27	105	26,250
<b>Summe:</b>			<b>121</b>	<b>127</b>	<b>117</b>	<b>136</b>	<b>501</b>	<b>25,050</b>
<b>Einzelspieler/innen</b>								
Amely, Tobias	67242	Sm 1	26	32	36	27	121	30,250
Müller, Elli	34489	Sw 2	29	30	38	31	128	32,000
<b>4. MGC Bergisch Gladbach Gierath 1</b>								
							Punkte:	2
Name	Pass Nr.	Kategorie	Rd. 1	Rd. 2	Rd. 3	Rd. 4	Summe	Schnitt
<b>1. Vereinsmannschaft</b>								
Zender, Helmut	31736	Sm 2	28	24	24	25	101	25,250
Heyer, Bernd	37254	Sm 1	26	23	30	24	103	25,750
Inck, Alwine	44954	Sw 2	33	28	33	21	115	28,750
Hoffmann, Joachim	40278	Sm 2	32	34	31	28	125	31,250
Inck, Alfred	26834	Sm 2	30	26	28	26	110	27,500
Piehl, Werner	65977	Sm 1	28	27	23	23	101	25,250
<b>Summe:</b>			<b>144</b>	<b>128</b>	<b>136</b>	<b>119</b>	<b>527</b>	<b>26,350</b>
<b>Einzelspieler/innen</b>								
Hoffmann, Jörg	40282	Sm 1	34	35	38	24	131	32,750
Horeis, Claudia	38145	Sw 1	31	28	27	26	112	28,000
Horeis, Kai	38146	Sm 2	28	24	33	33	118	29,500
Hoffmann, HK	60566	Sm 2	53	50	42	46	191	47,750
<b>5. Kölner MC 1</b>								
							Punkte:	0
Name	Pass Nr.	Kategorie	Rd. 1	Rd. 2	Rd. 3	Rd. 4	Summe	Schnitt
<b>1. Vereinsmannschaft</b>								
Schumacher, Klaus	3386	Sm 2	23	29	26	22	100	25,000
Lemm, Georg	67390	Sm 1	40	33	32	39	144	36,000
Axer, Claudia	49267	Sw 1	29	32	32	28	121	30,250
Axer, Reiner	49266	Sm 1	24	27	23	24	98	24,500
Lemke, Thomas	67207	Sm 1	32	24	25	29	110	27,500
Axer, Sascha	15754	H	26	24	24	27	101	25,250
<b>Summe:</b>			<b>134</b>	<b>136</b>	<b>130</b>	<b>130</b>	<b>530</b>	<b>26,500</b>

NBV Bezirksliga 3 5. Spieltag Büttgen  
Eingabe

04.08.2019

H. Donsbach

HMC Büttgen 3

3. Vereinsmannschaft

Name	Wehner, Tina				Wehner, Svenja				Hoefig, Hildegard				Spies, Thomas				Ring, Norbert				Wehner, Thomas							
Bahn	1	2	3	4	1	2	3	4	1	2	3	4	1	2	3	4	1	2	3	4	1	2	3	4	1	2	3	4
1	1	1	2	1	2	1	1	2	1	1	2	1	1	2	2	1	1	2	2	1	1	2	2					
2	4	2	1	1	1	1	1	2	1	1	1	1	1	1	1	2	2	2	1	2	1	1	1					
3	1	1	1	2	1	1	1	1	1	3	1	1	1	1	1	3	1	1	1	1	1	1	1					
4	2	1	1	2	1	1	1	1	2	1	2	2	2	2	1	2	2	2	1	2	2	2	1					
5	1	1	1	1	1	1	1	1	1	1	1	1	1	1	1	1	1	1	1	1	1	1	1					
6	2	2	1	1	1	1	2	1	1	1	1	1	1	1	1	2	1	1	1	1	1	1	1					
7	2	1	2	1	2	1	1	3	2	2	1	1	1	2	1	1	2	2	1	1	2	2	1					
8	2	1	1	2	2	1	1	2	1	1	2	1	1	2	1	1	2	2	1	2	2	2	1					
9	2	1	1	1	1	1	2	1	2	1	1	1	1	1	1	2	2	1	2	1	1	2	1					
10	2	2	1	2	2	2	2	1	2	2	1	1	1	2	2	1	1	2	2	2	2	1	2					
11	1	1	1	1	1	1	1	1	1	1	1	1	1	1	1	1	1	1	1	1	1	1	1					
12	2	2	1	2	1	2	1	2	1	1	1	1	2	1	1	1	1	2	1	1	1	1	1					
13	3	1	1	1	1	1	3	1	1	1	1	3	1	1	1	1	1	1	1	1	1	1	1					
14	1	1	1	1	1	1	1	1	2	1	1	1	1	2	1	1	2	3	1	3	1	2	1					
15	3	4	2	2	3	1	1	2	1	1	1	1	2	2	1	1	1	1	1	3	1	1	1					
16	2	1	1	2	1	3	2	1	1	6	2	5	1	2	2	1	2	1	3	1	2	2	2					
17	1	1	1	1	1	1	2	2	3	1	2	2	1	2	1	1	2	3	1	1	2	1	1					
18	1	1	1	2	3	1	1	1	2	2	1	1	1	1	1	1	4	1	1	1	1	3	1					
Str.Pkt.																												
Summe	33	25	21	26	26	22	25	26	26	31	25	26	20	24	22	22	27	27	26	26	24	25	23	24				
	1	26,250	105		2	24,750	99		3	27,000	108		4	22,000	88		5	26,500	106		6	24,000	96					
Asse	45	Fehler	33		50	Fehler	27		49	Fehler	36		56	Fehler	16		45	Fehler	34		50	Fehler	24					

Einzelspieler/innen

Name	Crass, Annegret				Crass, Dieter				Wilsch, Joachim							
Bahn	1	2	3	4	1	2	3	4	1	2	3	4	1	2	3	4
1	1	2	2	1	1	1	2	1	1	2	1	2	1	2	1	2
2	2	2	1	2	5	2	1	2	2	2	1	3	2	1	3	2
3	2	1	1	1	2	2	2	1	1	1	1	1	1	1	1	1
4	1	2	2	2	2	3	1	2	1	2	2	2	2	2	2	2
5	1	1	1	1	1	1	1	1	1	1	1	1	1	1	1	1
6	1	1	1	1	2	1	1	1	2	1	1	2	1	1	1	1
7	1	1	1	2	2	2	2	1	2	2	1	1	1	1	1	1
8	1	2	2	2	2	2	1	1	2	2	1	1	1	1	1	1
9	2	1	5	1	1	1	6	1	1	1	2	1	2	1	2	1
10	2	2	2	2	2	1	1	1	2	1	1	1	2	2	2	2
11	1	1	1	1	1	1	2	1	1	1	2	1	1	1	1	1
12	1	1	2	1	4	2	2	1	2	1	1	1	2	1	2	2
13	1	1	1	1	4	1	1	1	1	1	1	1	1	1	2	2
14	1	3	1	1	1	2	1	1	1	2	1	1	3	2	3	1
15	4	1	3	1	1	1	1	2	1	1	1	2	1	4	1	2
16	1	1	4	2	2	1	1	2	2	1	1	2	3	3	1	1
17	1	2	1	2	2	2	3	2	2	2	3	2	2	2	3	1
18	1	1	3	3	3	1	1	2	1	1	1	2	1	3	1	1
Str.Pkt.																
Summe	25	26	34	27	38	27	30	24	27	39	29	26				
	7	28,000	112		8	29,750	119		9	30,250	121					
Asse	43	Fehler	40		39	Fehler	47		36	Fehler	49					

1. BGC Wesseling 1975 1

1. Vereinsmannschaft

Name	Stötzer, Hans				Haubeil, Reinhard				Helmes, Anja				Barth, Harald				Kirch, Manfred				Ernst, Klaus							
Bahn	1	2	3	4	1	2	3	4	1	2	3	4	1	2	3	4	1	2	3	4	1	2	3	4	1	2	3	4
1	1	2	2	2	1	1	2	1	2	2	1	2	2	1	1	1	1	2	2	1	1	2	2					
2	1	2	1	1	1	2	2	1	3	1	6	2	1	1	2	1	1	2	1	3	2	1	3	1				
3	1	1	1	1	1	1	5	1	1	1	1	1	1	1	1	1	1	1	1	1	1	1	1	1				
4	2	1	1	2	1	2	1	1	2	1	1	1	2	1	1	1	1	2	1	1	1	1	1	1				
5	1	1	1	1	1	2	1	1	1	1	1	1	1	1	1	1	1	1	1	1	1	1	1	1				
6	1	1	1	1	1	1	1	1	2	1	1	1	1	2	1	1	1	2	1	1	2	2	2	2				
7	2	1	2	2	1	1	2	1	3	1	2	2	2	2	1	1	2	2	1	2	2	1	2	2				
8	2	1	1	2	2	2	1	1	2	1	1	1	1	2	1	1	2	2	1	1	2	2	2	2				
9	2	1	1	1	1	1	1	1	2	2	1	1	1	1	1	1	2	1	1	1	1	1	1	1				
10	2	1	1	1	2	1	2	1	2	2	2	2	2	2	2	1	2	2	2	1	2	2	2	1				
11	1	1	1	1	1	1	1	1	1	1	1	1	2	1	1	1	1	1	1	1	1	1	1	1				
12	1	2	1	1	1	1	1	2	1	2	1	1	1	1	1	5	2	1	2	1	2	1	1	1				
13	1	1	1	2	1	1	3	1	1	1	1	1	1	1	1	1	1	1	1	1	1	5	1	1				
14	1	1	1	2	2	2	2	2	1	1	1	1	1	2	4	1	1	2	4	1	2	1	2	1				
15	2	1	2	1	4	2	1	4	2	3	2	3	3	2	1	1	2	3	2	7	1	3	1	1				
16	2	1	1	2	3	1	3	1	6	1	1	3	2	1	2	1	3	2	4	3	1	3	1	1				
17	2	1	1	1	1	1	1	2	1	1	1	1	1	2	1	1	2	1	2	2	2	1	1	1				
18	2	1	1	2	2	1	1	1	2	1	1	1	2	1	1	1	1	1	1	1	1	1	1	1				
Str.Pkt.																												
Summe	27	21	21	26	27	24	31	24	28	23	22	25	30	22	26	21	22	23	33	22	25	28	29	31				
	1	23,750	95		2	26,500	106		3	24,500	98		4	24,750	99		5	25,000	100		6	28,250	113					
Asse	49	Fehler	23		48	Fehler	34		53	Fehler	26		52	Fehler	27		50	Fehler	28		45	Fehler	41					

Einzelspieler/innen

Name	Ernst, Petra				Peffer, Willi				Stappenbeck, Ulrich							
Bahn	1	2	3	4	1	2	3	4	1	2	3	4	1	2	3	4
1	2	2	2	1	1	1	2	2	1	1	2	1	1	1	2	1
2	1	1	1	1	2	2	1	1	2	1	2	1	2	1	2	1
3	1	1	3	2	1	1	1	2	1	1	1	1	1	1	1	1
4	1	2	1	2	1	3	2	1	1	4	1	1	1	1	1	1
5	1	1	1	1	1	1	1	1	1	1	1	1	1	1	1	1
6	1	2	1	2	2	3	3	2	2	2	2	1	2	2	1	1
7	2	1	2	1	2	1	2	1	2	1	2	1	1	1	1	1
8	1	3	1	7	2	3	1	1	1	1	1	1	1	1	1	1
9	2	2	2	2	2	1	2	1	2	1	2	1	2	1	2	1
10	1	1	2	1	1	1	1	1	1	1	1	1	1	1	1	1
11	1	1	2	1	4	2	1	2	1	2	1	2	1	1	1	1
12	1	4	3	1	2	2	1	1	1	1	1	1	1	1	1	1
13	3	1	1	2	2	2	1	1	1	1	1	1	1	1	1	1
14	2	1	1	2	1	1	1	1	1	2	2	3	1	1	1	1
15	2	1	1	4	1	2	2	1	1	2	2	3	1	1	1	1
16	1	2	1	3	2	4	3	1	1	2	2	1	1	1	1	1
17	1	1	4	1												

NBV Bezirksliga 3 5. Spieltag Büttingen  
Eingabe

04.08.2019

H. Donsbach

MSC Bad Godesberg 2

2. Vereinsmannschaft

Name	Hylak, Reinhild				Hoffmann, Helmut				Hartl, Matthias				Donsbach, Heinrich				Müller, Patrick				Brunner, Ralf			
	Bahn	1	2	3	4	1	2	3	4	1	2	3	4	1	2	3	4	1	2	3	4	1	2	3
1	1	1	2	2	2	2	2	2	1	1	1	1	1	1	2	2	1	1	1	1	2	2	2	
2	1	3	1	3	6	2	6	4	2	1	1	1	1	2	1	3	1	1	1	2	1	1	2	
3	1	1	1	1	2	1	1	4	2	1	1	1	1	1	1	1	1	1	1	1	1	1	1	
4	1	1	2	1	2	1	2	1	1	1	2	1	1	2	1	1	1	1	2	1	1	1	1	
5	1	1	1	3	1	1	1	5	1	1	2	1	1	1	1	1	1	1	1	1	1	1	1	
6	1	1	1	2	1	1	1	1	1	1	1	1	2	1	1	2	1	1	1	2	1	1	2	
7	2	2	2	1	1	2	1	2	2	2	1	2	1	2	2	2	3	2	2	3	3	2	3	
8	2	1	2	1	1	1	1	2	2	1	1	2	1	1	1	1	1	1	1	1	1	1	1	
9	1	2	1	1	1	1	1	1	1	2	1	1	1	1	1	1	3	2	1	2	2	1	2	
10	2	1	1	1	2	2	1	1	2	1	2	2	2	1	1	1	2	2	1	2	2	1	2	
11	1	1	1	1	1	2	1	1	1	1	1	1	1	1	1	1	1	1	1	1	1	1	1	
12	1	1	1	1	3	2	1	1	2	2	1	4	1	1	1	1	3	1	1	1	3	1	1	
13	1	1	1	1	3	2	1	1	1	1	1	1	2	2	1	2	1	1	1	1	1	1	1	
14	1	1	2	1	2	2	4	3	1	1	1	1	1	1	1	1	1	1	1	1	1	1	1	
15	1	1	1	2	2	2	2	2	1	2	1	1	1	1	2	1	2	2	2	1	2	2	1	
16	1	5	1	1	3	7	7	2	1	4	1	1	2	1	1	3	1	1	3	2	6	1	3	
17	1	1	1	1	1	2	4	1	2	2	2	2	2	2	1	1	1	2	2	2	1	3	1	
18	1	1	4	1	3	1	2	1	1	2	1	3	1	1	1	2	1	1	1	1	1	1	1	
Summe	21	26	26	25	37	34	39	35	25	27	22	27	25	25	24	30	22	22	22	27	28	27	23	27
	1	24,500	98	2	36,250	145	3	25,250	101	4	26,000	104	5	23,250	93	6	26,250	105						
	Asse 54	Fehler 26	Asse 33	Fehler 73	Asse 48	Fehler 29	Asse 45	Fehler 32	Asse 53	Fehler 21	Asse 49	Fehler 33												

Einzelspieler/innen

Name	Amely, Tobias				Müller, Elli												
	Bahn	1	2	3	4	1	2	3	4	1	2	3	4	1	2	3	4
1	2	2	1	2	1	2	3	2									
2	2	4	1	2	1	1	2	4									
3	1	1	1	1	2	2	3	1									
4	1	2	1	2	1	1	1	2									
5	1	1	1	1	1	1	1	1									
6	1	2	1	3	1	1	1	1									
7	4	1	2	2	1	1	2	2									
8	2	1	2	2	3	2	2	2									
9	1	1	2	1	1	3	3	2									
10	1	2	1	1	2	2	2	2									
11	1	1	1	1	1	1	1	1									
12	2	1	2	1	3	1	1	1									
13	1	1	7	2	2	3	2	1									
14	1	3	1	1	1	1	4	1									
15	1	2	4	2	1	1	2	2									
16	1	5	4	1	2	2	3	2									
17	2	1	3	1	1	1	2	2									
18	1	1	1	1	1	2	3	1									
Summe	26	32	36	27	29	30	38	31									
	7	30,250	121	8	32,000	128											
	Asse 42	Fehler 49	Asse 32	Fehler 56	Asse	Fehler	Asse	Fehler									

MGC Bergisch Gladbach Gierath 1

1. Vereinsmannschaft

Name	Zender, Helmut				Heyer, Bernd				Inck, Alwine				Hoffmann, Joachim				Inck, Alfred				Piehl, Werner			
	Bahn	1	2	3	4	1	2	3	4	1	2	3	4	1	2	3	4	1	2	3	4	1	2	3
1	2	1	1	2	1	1	2	1	2	2	1	1	1	2	2	1	1	2	2	1	1	1	1	
2	2	2	2	3	2	1	1	1	2	4	1	1	1	2	2	3	1	2	1	1	1	1	1	
3	1	1	1	1	1	1	1	1	1	1	1	1	1	1	1	1	1	1	1	1	1	1	1	
4	2	1	1	1	2	1	2	2	2	2	2	1	2	2	1	1	1	2	1	2	1	2	2	
5	1	1	1	1	1	1	1	1	1	1	1	1	1	1	1	1	1	1	1	1	1	1	1	
6	1	1	1	1	1	1	2	1	1	1	1	1	3	2	1	1	2	1	1	1	1	1	1	
7	1	2	1	2	1	2	1	2	2	2	2	1	1	2	1	1	2	2	2	2	2	2	2	
8	1	2	1	2	2	2	1	1	2	1	2	2	2	2	2	1	1	2	2	1	1	2	1	
9	1	1	2	1	1	2	2	1	1	1	1	1	3	4	2	3	2	2	2	1	2	2	1	
10	2	2	2	1	1	1	2	2	2	2	2	2	2	2	1	2	1	2	2	2	2	2	2	
11	1	1	1	1	1	1	1	1	2	1	1	1	2	1	1	1	1	1	1	2	1	1	1	
12	1	1	2	1	1	2	1	2	2	3	3	2	3	1	2	2	3	1	1	1	3	1	1	
13	1	1	1	1	1	1	1	1	1	1	4	1	1	1	1	1	2	1	1	1	2	1	1	
14	1	2	1	1	4	1	1	1	3	2	1	2	1	1	1	2	1	1	1	2	1	1	1	
15	1	1	1	2	2	1	6	1	4	1	4	1	2	1	2	1	3	1	2	1	4	2	1	
16	4	1	1	2	2	1	1	1	3	2	5	2	3	6	3	2	1	1	1	1	1	1	1	
17	4	2	1	1	1	2	3	3	2	2	1	1	2	1	2	2	1	1	1	2	1	1	2	
18	1	1	3	1	1	1	1	1	1	2	3	2	2	1	2	2	1	1	2	1	1	1	1	
Summe	28	24	24	25	26	23	30	24	33	28	33	21	32	34	31	28	30	26	28	26	28	27	23	23
	1	25,250	101	2	25,750	103	3	28,750	115	4	31,250	125	5	27,500	110	6	25,250	101						
	Asse 49	Fehler 29	Asse 49	Fehler 31	Asse 43	Fehler 43	Asse 32	Fehler 53	Asse 42	Fehler 38	Asse 46	Fehler 29												

Einzelspieler/innen

Name	Hoffmann, Jörg				Horeis, Claudia				Horeis, Kai				Hoffmann, HK				
	Bahn	1	2	3	4	1	2	3	4	1	2	3	4	1	2	3	4
1	2	2	2	2	1	2	2	2	2	2	2	1	1	2	1	2	2
2	1	1	5	2	3	4	2	1	2	1	1	1	1	5	3	3	3
3	4	3	1	1	1	1	1	1	1	1	1	1	1	3	1	1	2
4	1	1	2	2	1	1	2	2	1	2	1	2	1	3	1	1	2
5	1	4	2	2	1	1	1	1	2	1	1	1	1	6	6	4	6
6	1	1	1	1	1	1	1	1	1	1	1	1	1	1	3	1	3
7	2	2	3	1	2	1	2	2	2	2	2	2	2	2	2	3	4
8	2	1	2	1	2	2	2	2	1	2	2	2	2	2	2	2	2
9	2	2	1	1	4	1	1	1	2	2	2	1	2	3	4	4	1
10	2	2	2	2	1	2	2	2	1	2	2	2	2	2	3	2	2
11	2	1	1	1	1	1	1	1	2	1	1	1	1	2	1	1	4
12	3	1	2	1	1	3	1	2	3	1	2	1	1	5	5	4	1
13	2	1	1	1	2	1	1	1	1	1	1	1	1	1	4	1	3
14	2	1	2	1	1	1	1	1	2	1	1	1	1	5	1	5	2
15	2	3	5	1	4	1	1	3	2	1	1	1	1	3	7	2	3
16	2	6	3	1	2	1	2	1	3	2	1	4	1	3	1	1	1
17	1	1	2	2	2	2	3	1	2	1	2	2	2	2	2	4	2
18	2	2	1	1	1	2	1	1	1	2	1	1	1	3	3	1	3
Summe	34	35	38	24	31	28	27	26	28	24	33	33	53	50	42	46	
	7	32,750	131	8	28,000	112	9	29,500	118	10	47,750	191					
	Asse 32	Fehler 59	Asse 42	Fehler 40	Asse 40	Fehler 46	Asse 18	Fehler 119									







### NBV Bezirksliga 3 Einzel nach Kategorien

Rang	Name	Verein	Ges.	Schnitt	Amp. 1	Amp. 2	Bad Godesberg Abt. 1	Köln-Rath Abt. 1	Wesseling Abt. 2	Köln-Ehrenfeld Abt. 2	Büttgen Abt. 2	Anz. Tur.
<b>Damen</b>												
1.	Wehner, Svenja	Bütt3	580	29,000	30	8	121	129	118	113	99	5
2.	Hylak, Reinhild	BGod2	595	29,750	34	17	132	130	113	122	98	5
<b>Herren</b>												
1.	Müller, Patrick	BGod2	547	27,350	30	15	118	123	103	110	93	5
2.	Axer, Sascha	KMC	548	27,400	28	27	126	125	98	98	101	5
3.	Brunner, Ralf	BGod2	585	29,250	23	14	122	128	108	122	105	5
<b>Senioren 1</b>												
1.	Barth, Harald	BGCW	546	27,300	43	36	130	133	90	94	99	5
2.	Spies, Thomas	Bütt3	548	27,400	42	23	117	130	95	118	88	5
3.	Wehner, Thomas	Bütt3	551	27,550	30	22	122	126	100	107	96	5
4.	Piehl, Werner	BGG	552	27,600	24	19	120	125	101	105	101	5
5.	Heyer, Bernd	BGG	553	27,650	26	10	113	126	111	100	103	5
6.	Ernst, Klaus	BGCW	562	28,100	43	22	124	133	90	102	113	5
7.	Lemke, Thomas	KMC	589	29,450	29	21	131	131	115	102	110	5
8.	Axer, Reiner	KMC	601	30,050	59	38	139	157	106	101	98	5
9.	Stappenbeck, Ulrich	BGCW	433	27,063	42	1	132		106	105	90	4
10.	Amely, Tobias	BGod2	527	32,938	30	11	133	151	122		121	4
11.	Kirch, Manfred	BGCW	292	24,333	6				98	94	100	3
12.	Simons, Frank	KMC	365	30,417	25		130	130	105			3
13.	Lemm, Georg	KMC	404	33,667	24				140	120	144	3
14.	Rissling, Oliver	BGG	422	35,167	25		155	130		137		3
15.	Wiche, Marcus	BGod2	451	37,583	42		176		141	134		3
16.	Hoffmann, Jörg	BGG	131	32,750							131	1
17.	Hoefig, Michael	Bütt3	161	40,250			161					1
<b>Senioren 2</b>												
1.	Zender, Helmut	BGG	540	27,000	29	18	123	119	103	94	101	5
2.	Stötzer, Hans	BGCW	553	27,650	32	14	119	127	107	105	95	5
3.	Donsbach, Heinrich	BGod2	571	28,550	32	23	134	127	102	104	104	5
4.	Inck, Alfred	BGG	573	28,650	27	16	128	125	109	101	110	5
5.	Hartl, Matthias	BGod2	585	29,250	43	33	134	141	111	98	101	5
6.	Haubeil, Reinhard	BGCW	610	30,500	57	31	136	160	103	105	106	5
7.	Peffer, Willi	BGCW	614	30,700	41	38	145	146	107	105	111	5
8.	Arenz, Heinz Josef	BGod2	620	31,000	74	12	138	146	126	138	72	5
9.	Horeis, Kai	BGG	637	31,850	30	13	148	132	119	120	118	5
10.	Hoffmann, Helmut	BGod2	642	32,100	31	7	126	132	114	125	145	5
11.	Hoffmann, HK	BGG	901	45,050	57	24	157	167	214	172	191	5
12.	Ring, Norbert	Bütt3	430	26,875	21	5	122		101	101	106	4
13.	Schumacher, Klaus	KMC	458	28,625	32	4		132	115	111	100	4
14.	Brodesser, Josef	KMC	510	31,875	31	11	138	138	127	107		4
15.	Hoffmann, Joachim	BGG	511	31,938	26	9	134	139		113	125	4
16.	Reinshagen, Jürgen	BGG	372	31,000	16		130	128		114		3
17.	Wilsch, Joachim	Bütt3	431	35,917	37		152	158			121	3
18.	Lichterfeld, Hans-Jürgen	BGG	450	37,500	43		167	159		124		3
19.	Ringes, Daniel	Bütt3	239	29,875	27			133	106			2
20.	Baer, Uwe	BGCW	266	33,250	30			148	118			2
21.	Crass, Dieter	Bütt3	272	34,000	34		153				119	2
22.	Gronski, Thomas	BGG	331	41,375	13		172	159				2
23.	Höhnscheid, Karl Heinz	BGCW	181	45,250				181				1
<b>Seniorinnen 1</b>												
1.	Helmes, Anja	BGCW	554	27,700	39	31	135	128	96	97	98	5
2.	Wehner, Tina	Bütt3	584	29,200	43	38	138	142	99	100	105	5
3.	Horeis, Claudia	BGG	606	30,300	25	22	136	134	111	113	112	5
4.	Axer, Claudia	KMC	655	32,750	52	29	156	150	104	124	121	5
5.	Ernst, Petra	BGCW	372	31,000	19				117	136	119	3
6.	Schürmann, Susanne	BGCW	148	37,000				148				1
<b>Seniorinnen 2</b>												
1.	Hoefig, Hildegard	Bütt3	571	28,550	43	20	136	127	107	93	108	5
2.	Inck, Alwine	BGG	622	31,100	28	22	137	137	124	109	115	5
3.	Crass, Annegret	Bütt3	482	30,125	20		132		119	119	112	4
4.	Gronski, Friederike	BGG	520	32,500	23	5	138	131	136	115		4
5.	Müller, Elli	BGod2	592	37,000	36	12	144	156		164	128	4
6.	Helfmann, Barbara	BGG	535	44,583	23		188	165		182		3
7.	Hesker, Sigi	BGG	157	39,250			157					1



Statistik der Vereinsmannschaften

XXX = Hochgerechnet da weniger Mannschaftsspieler

Alle Schläge pro Bahn						Schnitt pro Bahn						
HMC Büttgen 3	1. BGC Wesseling 1975 1	MSC Bad Godesberg 2	MGC Bergisch Gladbach Gierath 1	Kölner MC 1	Alle Mannschaftsspieler		HMC Büttgen 3	1. BGC Wesseling 1975 1	MSC Bad Godesberg 2	MGC Bergisch Gladbach Gierath 1	Kölner MC 1	Alle Mannschaftsspieler
34	36	35	34	36	175	Bahn 1	1,417	1,500	1,458	1,417	1,500	1,458
38	40	48	40	46	212	Bahn 2	1,583	1,667	2,000	1,667	1,917	1,767
29	28	30	24	28	139	Bahn 3	1,208	1,167	1,250	1,000	1,167	1,158
38	31	31	37	34	171	Bahn 4	1,583	1,292	1,292	1,542	1,417	1,425
24	25	31	26	25	131	Bahn 5	1,000	1,042	1,292	1,083	1,042	1,092
28	29	28	29	39	153	Bahn 6	1,167	1,208	1,167	1,208	1,625	1,275
36	37	44	39	36	192	Bahn 7	1,500	1,542	1,833	1,625	1,500	1,600
35	34	33	36	35	173	Bahn 8	1,458	1,417	1,375	1,500	1,458	1,442
30	29	32	38	40	169	Bahn 9	1,250	1,208	1,333	1,583	1,667	1,408
39	37	36	40	40	192	Bahn 10	1,625	1,542	1,500	1,667	1,667	1,600
24	25	25	30	27	131	Bahn 11	1,000	1,042	1,042	1,250	1,125	1,092
31	33	34	41	31	170	Bahn 12	1,292	1,375	1,417	1,708	1,292	1,417
30	31	30	28	36	155	Bahn 13	1,250	1,292	1,250	1,167	1,500	1,292
32	35	37	35	38	177	Bahn 14	1,333	1,458	1,542	1,458	1,583	1,475
38	54	36	47	50	225	Bahn 15	1,583	2,250	1,500	1,958	2,083	1,875
47	49	58	56	54	264	Bahn 16	1,958	2,042	2,417	2,333	2,250	2,200
35	30	40	41	37	183	Bahn 17	1,458	1,250	1,667	1,708	1,542	1,525
34	28	38	34	42	176	Bahn 18	1,417	1,167	1,583	1,417	1,750	1,467
<b>602</b>	<b>611</b>	<b>646</b>	<b>655</b>	<b>674</b>	<b>3188</b>	Summe	<b>25,083</b>	<b>25,458</b>	<b>26,917</b>	<b>27,292</b>	<b>28,083</b>	<b>26,567</b>
Verlust gegenüber Optimum						Fehler >1						
0	2	1	0	2		Bahn 1	10	12	11	10	12	55
0	2	10	2	8		Bahn 2	14	16	24	16	22	92
5	4	6	0	4		Bahn 3	5	4	6	0	4	19
7	0	0	6	3		Bahn 4	14	7	7	13	10	51
0	1	7	2	1		Bahn 5	0	1	7	2	1	11
0	1	0	1	11		Bahn 6	4	5	4	5	15	33
0	1	8	3	0		Bahn 7	12	13	20	15	12	72
2	1	0	3	2		Bahn 8	11	10	9	12	11	53
1	0	3	9	11		Bahn 9	6	5	8	14	16	49
3	1	0	4	4		Bahn 10	15	13	12	16	16	72
0	1	1	6	3		Bahn 11	0	1	1	6	3	11
0	2	3	10	0		Bahn 12	7	9	10	17	7	50
2	3	2	0	8		Bahn 13	6	7	6	4	12	35
0	3	5	3	6		Bahn 14	8	11	13	11	14	57
2	18	0	11	14		Bahn 15	14	30	12	23	26	105
0	2	11	9	7		Bahn 16	23	25	34	32	30	144
5	0	10	11	7		Bahn 17	11	6	16	17	13	63
6	0	10	6	14		Bahn 18	10	4	14	10	18	56
						Summe	<b>170</b>	<b>179</b>	<b>214</b>	<b>223</b>	<b>242</b>	<b>1028</b>

## Anzahl Schläge pro Bahn

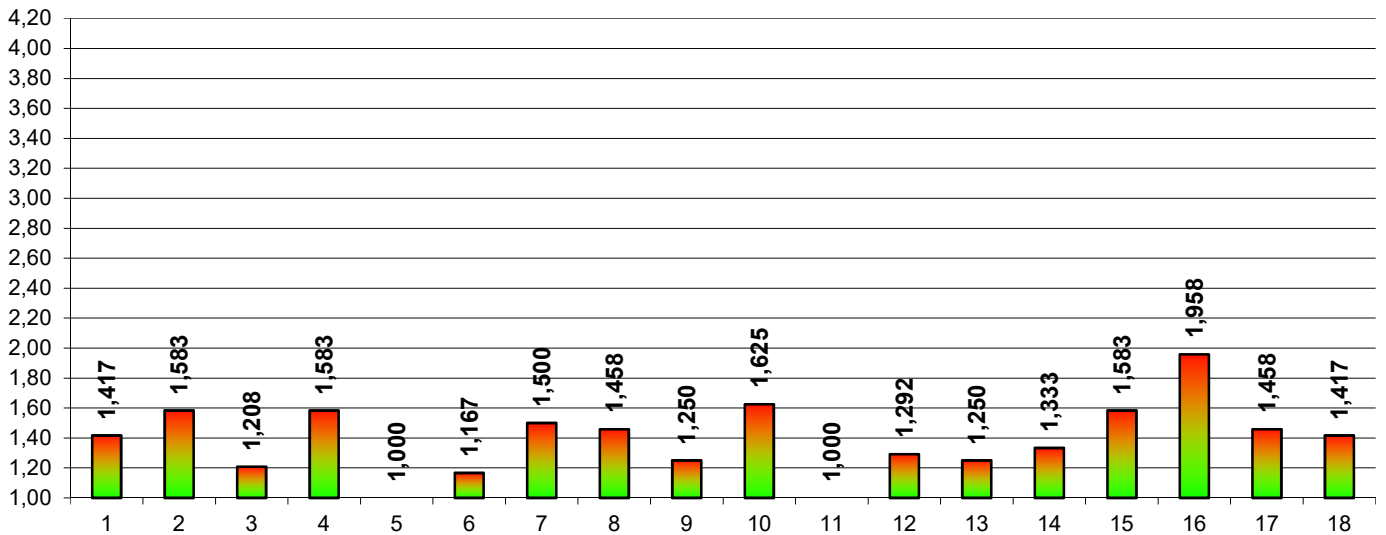
Nur Vereins-Mannschaftsspieler									
Bahn	Asse	Zweien	Dreien	Vieren	Fünfen	Sechsen	Ottos	Ges.	Schnitt
1	65	55	0	0	0	0	0	175	1,120
2	64	35	12	6	0	3	0	212	1,947
3	108	8	2	1	1	0	0	139	1,427
4	69	51	0	0	0	0	0	171	1,493
5	113	5	1	0	1	0	0	131	1,773
6	94	21	4	0	1	0	0	153	1,333
7	53	62	5	0	0	0	0	192	1,893
8	68	51	1	0	0	0	0	173	2,400
9	82	31	3	4	0	0	0	169	1,493
10	48	72	0	0	0	0	0	192	1,520
11	109	11	0	0	0	0	0	131	1,533
12	81	31	6	1	1	0	0	170	1,360
13	102	7	8	1	1	1	0	155	2,173
14	82	25	8	4	1	0	0	177	1,440
15	58	41	10	7	0	1	3	225	1,973
16	52	32	18	5	6	5	2	264	2,000
17	68	43	7	2	0	0	0	183	1,253
18	83	21	13	3	0	0	0	176	1,813
	<b>1399</b>	<b>602</b>	<b>98</b>	<b>34</b>	<b>12</b>	<b>10</b>	<b>5</b>	<b>3188</b>	<b>26,567</b>

## Alle Spieler

1	84	83	1	0	0	0	0	253	1,917
2	82	54	17	9	3	3	0	310	2,348
3	141	18	6	2	1	0	0	208	1,576
4	93	72	3	0	0	0	0	246	1,864
5	147	11	2	4	1	3	0	214	1,621
6	131	28	7	1	1	0	0	217	1,644
7	70	85	10	3	0	0	0	282	2,136
8	85	81	2	0	0	0	0	253	1,917
9	109	41	8	7	1	1	1	261	1,977
10	64	103	1	0	0	0	0	273	2,068
11	151	16	0	1	0	0	0	187	1,417
12	105	46	10	4	3	0	0	258	1,955
13	132	16	11	4	1	2	2	244	1,848
14	113	34	13	5	3	0	0	255	1,932
15	83	53	15	11	1	1	4	317	2,402
16	72	47	25	9	7	6	2	362	2,742
17	88	65	12	3	0	0	0	266	2,015
18	113	28	22	5	0	0	0	255	1,932
	<b>1863</b>	<b>881</b>	<b>165</b>	<b>68</b>	<b>22</b>	<b>16</b>	<b>9</b>	<b>4661</b>	<b>27,744</b>

NBV Bezirksliga 3 5. Spieltag Büttgen 04.08.2019

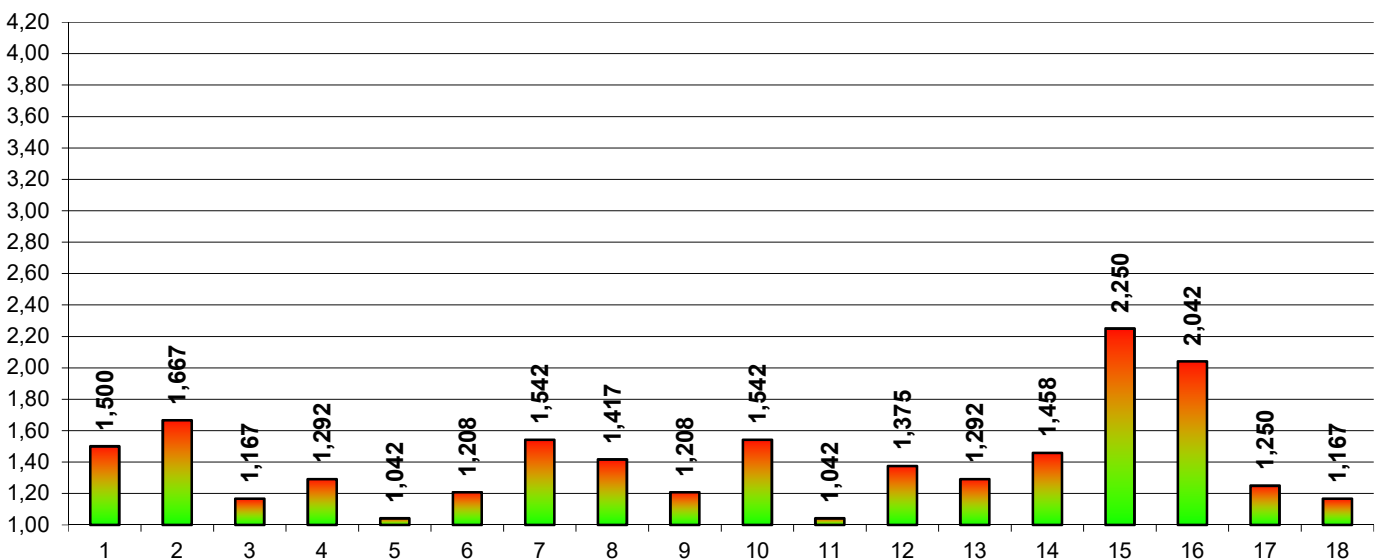
Schläge pro Runde aller Mannschaftsspieler



HMC Büttgen 3

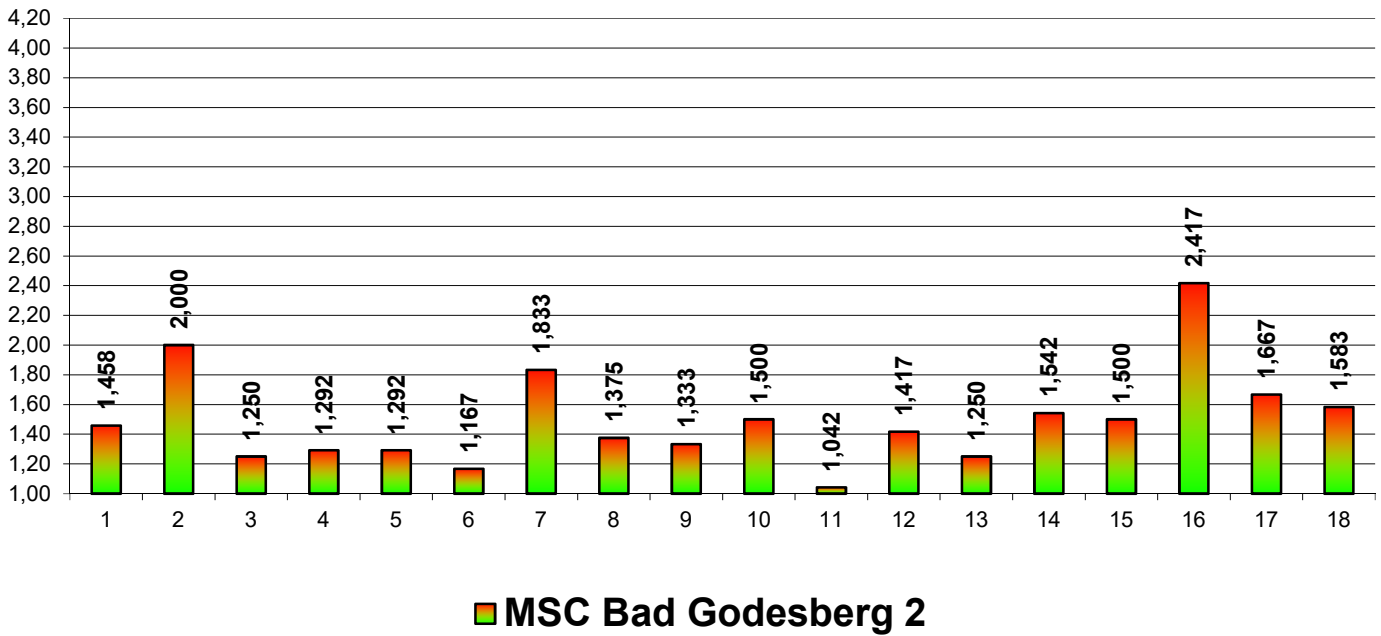
NBV Bezirksliga 3 5. Spieltag Büttgen 04.08.2019

Schläge pro Runde aller Mannschaftsspieler

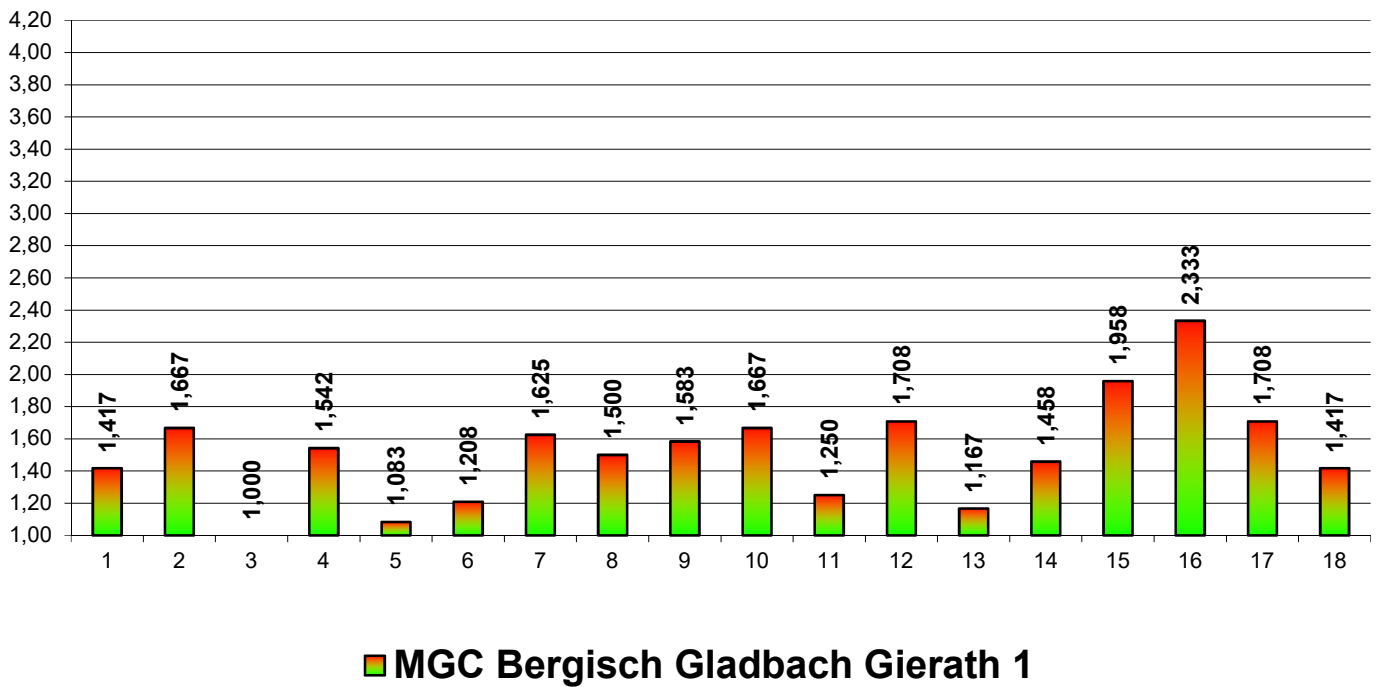


1. BGC Wesseling 1975 1

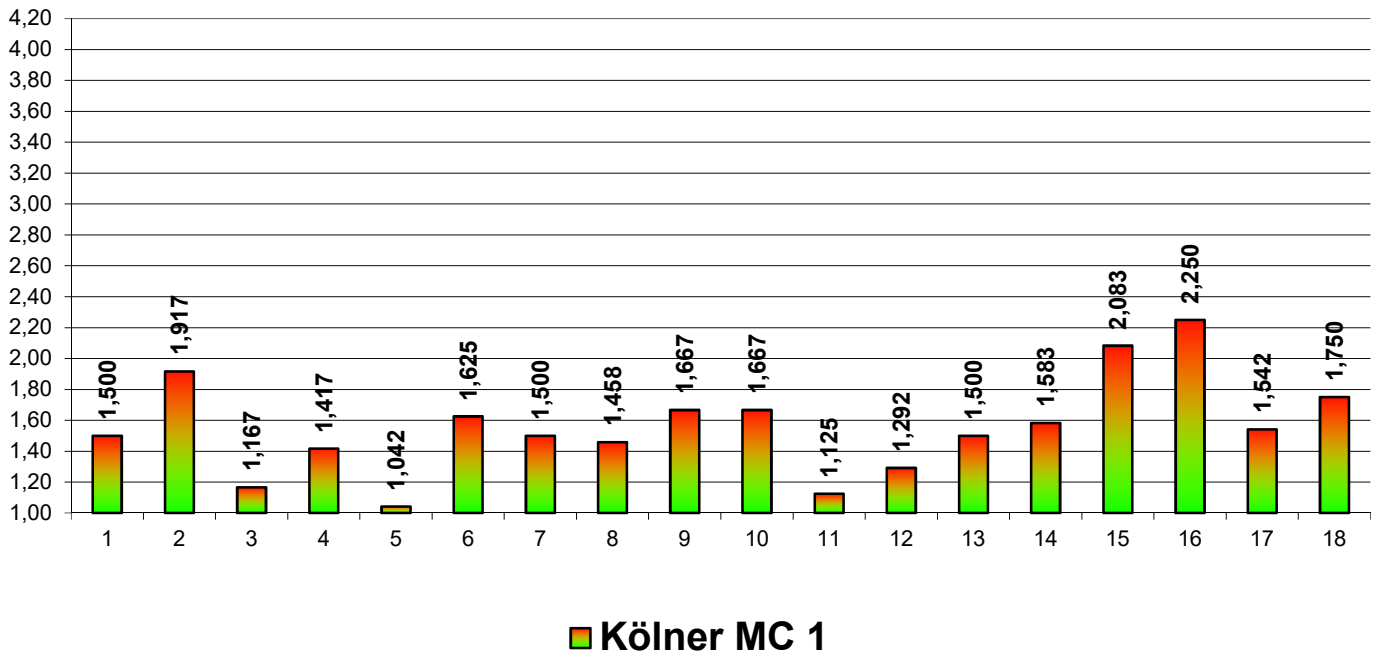
NBV Bezirksliga 3 5. Spieltag Büttgen 04.08.2019  
Schläge pro Runde aller Mannschaftsspieler



NBV Bezirksliga 3 5. Spieltag Büttgen 04.08.2019  
Schläge pro Runde aller Mannschaftsspieler



NBV Bezirksliga 3 5. Spieltag Büttgen 04.08.2019  
Schläge pro Runde aller Mannschaftsspieler



NBV Bezirksliga 3 5. Spieltag Büttgen 04.08.2019  
Schläge pro Runde aller Mannschaftsspieler

